

### L'observatoire énergie-climat en quelques lignes :

Créé à l'initiative de la DEAL, de l'ADEME, la Région Guadeloupe, de Météo-France et EDF, l'observatoire a pour objectif de répondre chaque année aux grandes questions que les guadeloupéens se posent en matière d'énergie et de climat :

*Comment évolue la consommation d'énergie en Guadeloupe, Quels sont les secteurs et les usages les plus consommateurs ? Quelles sont les évolutions du climat sur notre territoire ? Quelles sont les sources de production de notre électricité ? Comment évolue notre consommation d'énergie et quel est notre impact en matière d'émission de gaz à effet de serre ?*

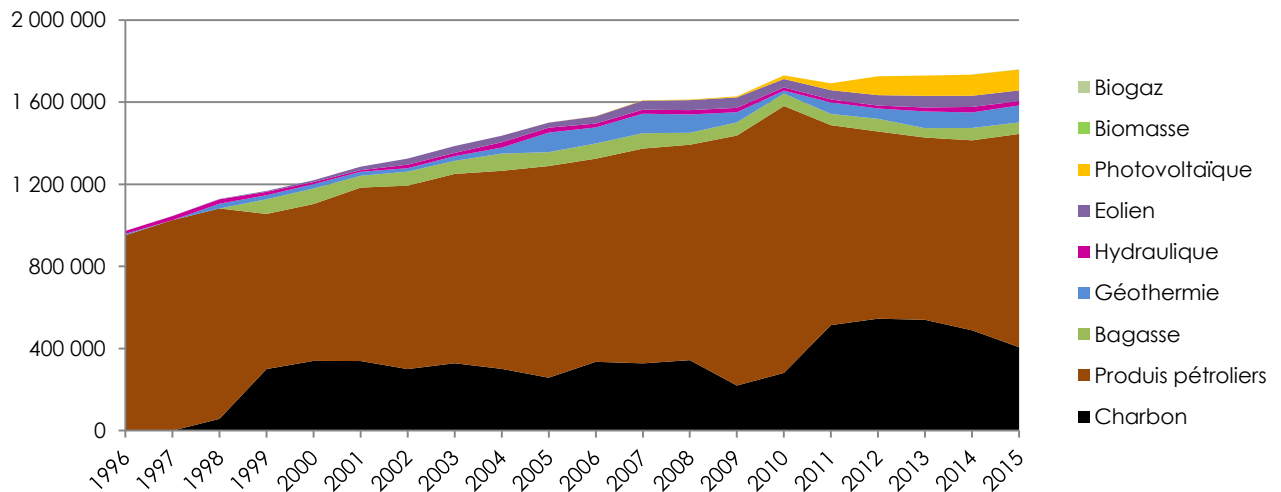
### INFORMATION EXPRESSE : Les consommations d'électricité de l'année 2015 en Guadeloupe repartent à la hausse et la part des énergies renouvelables diminue.

Après 5 années de stabilisation, les consommations d'électricité ont progressé en 2015 de **1,4%** par rapport à 2014, et 1,3% par rapport à 2010. Les facteurs d'explication restent encore à analyser, et seront abordés à l'occasion de la publication des chiffres-clés de l'énergie de l'OREC en Juin 2016. En outre, les énergies renouvelables marquent également le pas. En 2015, les ENR représentent 17,83% de l'électricité produite en Guadeloupe, alors qu'elle représentait 18,45% en 2014. En valeur absolue, la production d'électricité de sources renouvelables a diminué de 2%.

Tableau 9: Production d'électricité en Guadeloupe

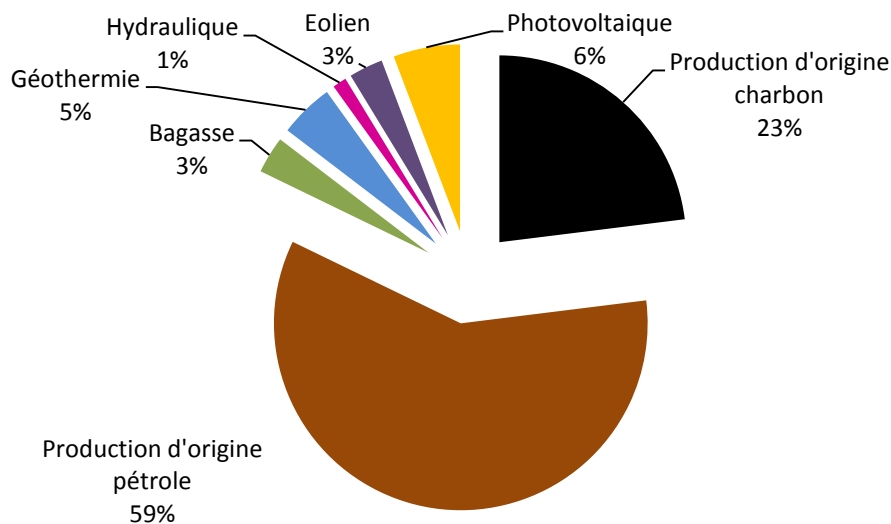
	Total production nette Guadeloupe continentale en MWh	Répartition de la production d'énergie selon la source d'énergie primaire	
		Energie fossiles	Energie renouvelables
1996	973 220	97,8%	2,20%
1997	1 045 903	98,0%	1,97%
1998	1 128 733	95,9%	4,12%
1999	1 167 699	90,4%	9,61%
2000	1 219 608	90,5%	9,48%
2001	1 285 868	92,1%	7,94%
2002	1 325 119	90,0%	9,95%
2003	1 386 351	90,2%	9,81%
2004	1 436 545	88,1%	11,90%
2005	1 500 534	85,9%	14,10%
2006	1 531 644	86,5%	13,52%
2007	1 609 154	85,4%	14,62%
2008	1 612 756	86,4%	13,65%
2009	1 628 261	88,3%	11,72%
2010	1 730 475	91,4%	8,63%
2011	1 691 694	87,9%	12,05%
2012	1 726 067	84,4%	15,58%
2013	1 729 470	82,5%	17,45%
2014	1 733 926	81,5%	18,45%
2015	1 758 686	82,17%	17,83%

Source: EDF, GEOTHERMIE BOUILLANTE, ALBIOMA LE MOULE, ALBIOMA CARAIBES



### Evolution de la production d'électricité de 1996 à 2015 (en MWh)

Source : EDF, Géothermie Bouillante, Albioma le Moule, Albioma Caraïbes



### Répartition de la production d'énergie selon la source d'énergie primaire en 2015

Source : EDF, Géothermie Bouillante, Albioma le Moule, Albioma Caraïbes

S'agissant des parts relatives aux différentes sources d'énergie primaire, il est à noter que le recours au charbon diminue à nouveau en 2015 passant de 28% en 2014 à 23% en 2015, compensé par le pétrole passant lui de 53% à 59%.

Ces chiffres de l'énergie pour l'année 2015, affichent pour la première fois depuis plus de 5 ans, une augmentation du recours aux énergies fossiles. Ces résultats invitent les acteurs de l'énergie à redoubler d'effort pour atteindre, à l'horizon 2030, 100% d'énergie renouvelable dans le mix énergétique Guadeloupéen.

L'ensemble des travaux de l'observatoire sont téléchargeables sur :

<http://www.guadeloupe-energie.gp>

<http://guadeloupe.ademe.fr>

<http://www.guadeloupe.developpement-durable.gouv.fr>

Un grand merci aux fournisseurs de données de l'observatoire de l'énergie et du climat de la Guadeloupe

ALBIOMA CARAÏBES, ALBIOMA LE MOULE, CITEPA, DISTILLERIE LONGUETEAU, DISTILLERIE DAMOISEAU, DISTILLERIE POISSON PERE LABAT, EDF, ESSO ANTILLES GUYANE, GEOTHERMIE BOUILLANTE, GPAP, SARA, SIGL, RUBIS ANTILLE GUYANE, QUADRAN, BRGM, CONSERVATOIRE DU LITORAL, ARS, CRÉ, DAAF, DEAL, IEDOM, INRA, INSEE, METEO-FRANCE, OBSERVATOIRE DES ENERGIES RENOUVELABLES, PREFECTURE, REGION GUADELOUPE, SERVICES DES DOUANES, SHOM, AGENCE DES 50 PAS GEOMETRIQUE.