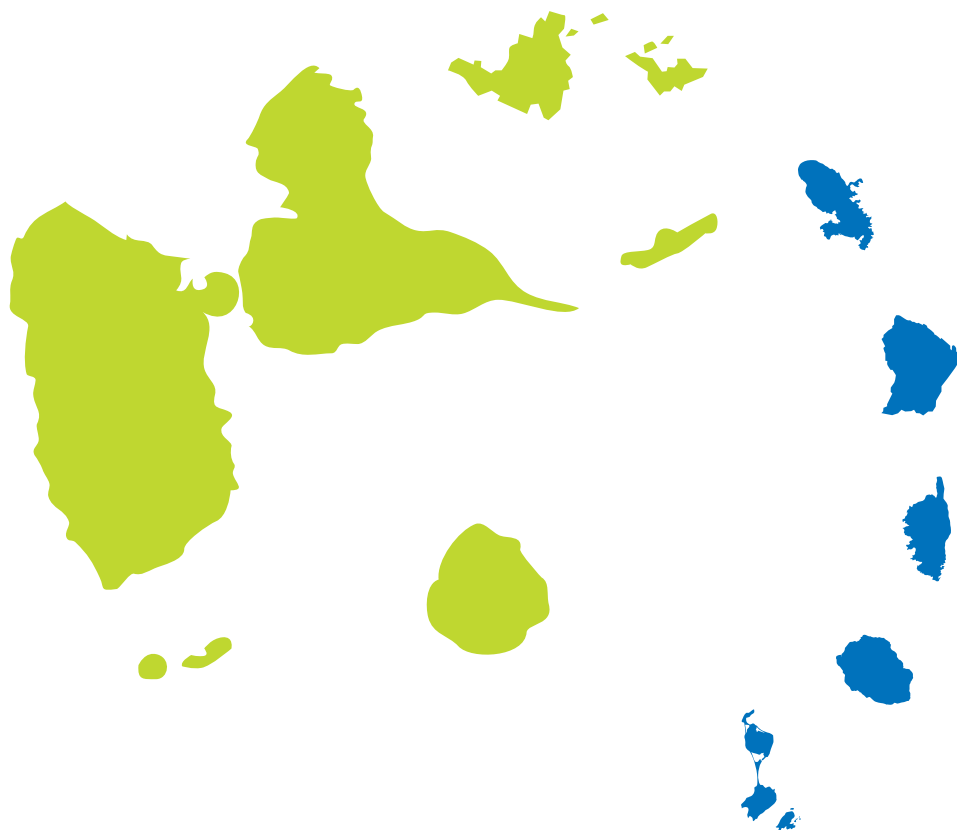


**AGIR
PLUS**

AGIR PLUS POUR LES ÉCONOMIES D'ÉNERGIE AVEC EDF

DOSSIER DE PRESSE



AVEC CE NOM QUI IDENTIFIE DÉSORMAIS TOUTES SES OFFRES SUR L'EFFICACITÉ ÉNERGÉTIQUE DANS LES DÉPARTEMENTS ET COLLECTIVITÉS D'OUTRE-MER ET EN CORSE, EDF RENOUVELLE SON ENGAGEMENT POUR LA MAÎTRISE DE L'ÉNERGIE.

La Direction des Systèmes Energétiques Insulaires d'EDF (EDF SEI), en charge des territoires non interconnectés au réseau hexagonal que sont les DOM et la Corse, a fait de l'Efficacité Énergétique l'une de ses priorités d'action.

Cette démarche, menée avec les collectivités territoriales et l'ADEME, vise à maîtriser la croissance de la consommation d'électricité dans chacune de ces régions. Elle s'inscrit dans une perspective de préparation de l'avenir visant à garantir durablement l'alimentation électrique des systèmes isolés, au bénéfice de tous et de l'environnement.

Dans ce domaine, EDF travaille depuis plusieurs années avec des filières d'artisans et d'entreprises locales. Ces collaborations ont permis de développer une gamme d'offres de qualité pour les clients particuliers sur l'eau chaude solaire, la climatisation performante, l'isolation thermique des bâtiments ou encore l'éclairage basse consommation... EDF propose par ailleurs à ses clients entreprises et collectivités des services personnalisés (diagnostics, conseils techniques, aides financières à l'investissement) pour faciliter la mise en œuvre de mesures d'Efficacité Énergétique.

En Guadeloupe comme dans les autres territoires, cette action relève d'un partenariat établi avec la Région et l'ADEME et s'inscrit pleinement dans la politique régionale de maîtrise de l'énergie.

AVEC AGIR PLUS, EDF VEUT ALLER PLUS LOIN

Jusqu'à présent, la communication d'EDF sur les solutions d'Efficacité Énergétique était essentiellement portée par des marques-produits (Soley'Eko, Isol'Eko, Priz'Eko etc.). Le développement du nombre d'offres conduit aujourd'hui à les remplacer par un identifiant générique afin de renforcer leur cohérence et mieux faire comprendre leur efficacité globale.

Avec Agir Plus, EDF et ses partenaires veulent mieux convaincre chacun des bénéfices individuels et collectifs de l'Efficacité Énergétique :
une facture allégée qui profite au pouvoir d'achat, aux budgets publics et à la compétitivité des entreprises, tout en s'accompagnant d'une réduction des émissions de CO₂ liées à la production d'électricité.

AGIR PLUS est la promesse d'EDF à ses clients de leur proposer des solutions concrètes qui permettent plus d'économie et une meilleure qualité de vie. Ce nouvel identifiant évoque à la fois les multiples bénéfices clients (financier, écologique, performance et bien-être) mais également des solutions techniques et conseils pour une évolution comportementale afin d'obtenir et d'optimiser ces bénéfices.



LES OBJECTIFS DE LA DÉMARCHE AGIR PLUS :

- Améliorer la notoriété des offres et actions d'Efficacité Énergétique d'EDF.
- Convaincre le public et les clients des bénéfices individuels et collectifs des économies d'énergie et de l'Efficacité Énergétique.
- Renforcer la démarche menée avec nos partenaires institutionnels et fédérer autour d'un enjeu fort pour l'avenir du territoire.
- Donner plus de visibilité à nos partenaires artisans.

UNE DÉMARCHE GLOBALE :

AGIR PLUS propose des solutions à tous ses clients dans l'objectif de faire des économies d'énergie, de temps et d'argent tout en préservant l'environnement et en couvrant l'ensemble des usages énergétiques (eau chaude, lumière, TV, ordinateur, électroménager, cuisson, climatisation, lave-linge et lave-vaisselle, réfrigérateur et congélateur).

L'identifiant AGIR PLUS est lancé simultanément sur toutes les zones où SEI intervient : la Guadeloupe, la Martinique, la Guyane, la Réunion, Saint-Pierre et Miquelon et la Corse.



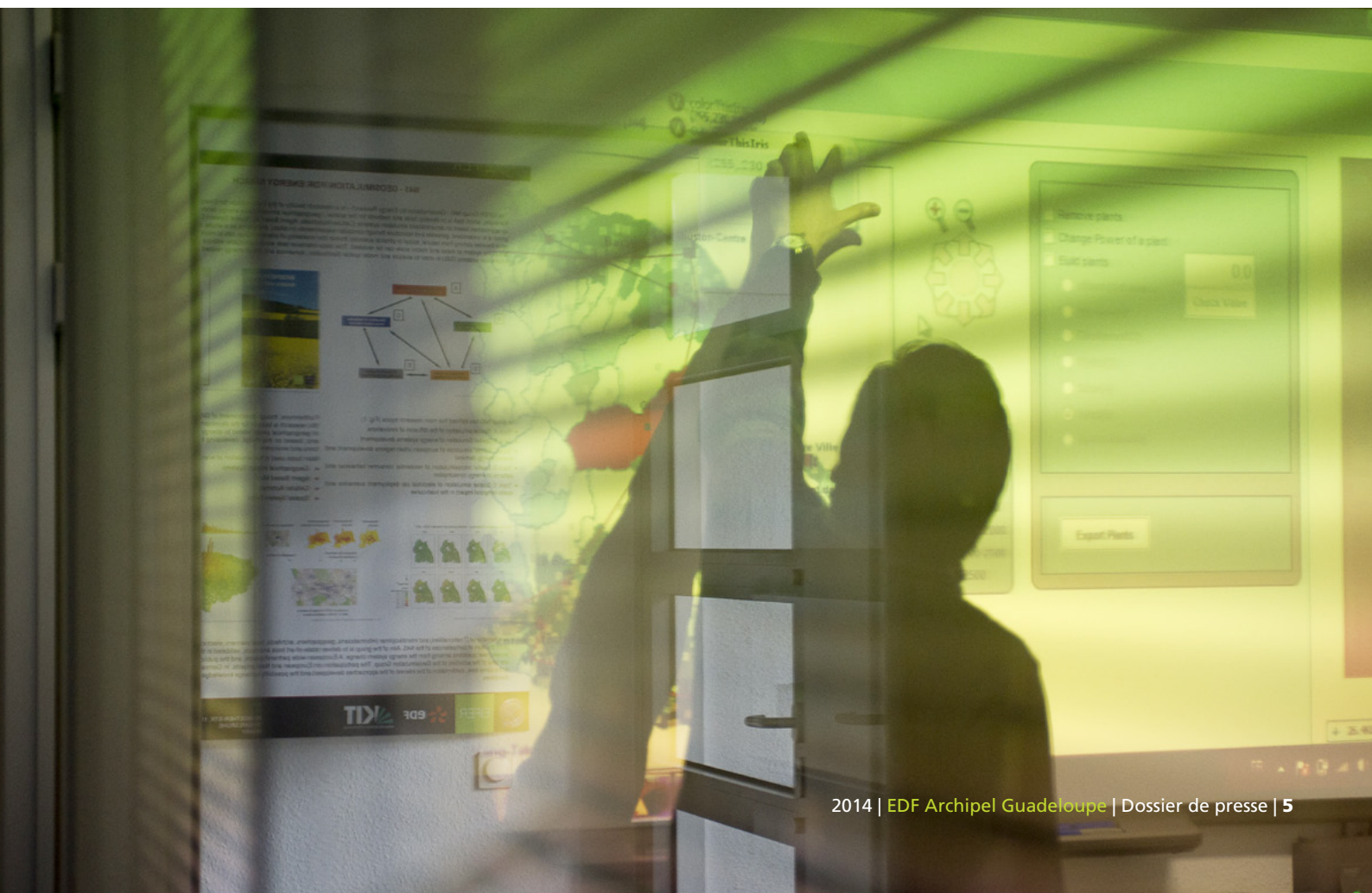
DE NOUVELLES OFFRES EN 2014

AGIR PLUS d'EDF et ses partenaires ont l'ambition de proposer les meilleurs produits et les solutions les plus pertinentes pour maîtriser la consommation d'électricité, améliorer la qualité de vie et la performance des équipements.

Pour les particuliers, les offres sont axées sur l'amélioration du confort et la valorisation de leur logement.

Pour les entreprises, elles sont orientées sur l'expertise et l'accompagnement personnalisés pour une optimisation des usages électriques.

Pour les collectivités, l'engagement porte sur une baisse globale des dépenses d'énergie inscrite dans des démarches de développement durable.



LE DÉPLOIEMENT D'AGIR PLUS

Toutes les offres d'Efficacité Énergétique d'EDF SEI sont désormais identifiées "AGIR PLUS"



QUELQUES EXEMPLES :

- Les offres éclairage : AGIR PLUS LED, AGIR PLUS LBC, AGIR PLUS Eclairage Public
- L'eau chaude solaire : AGIR PLUS Chauffe-eau solaire
- La climatisation performante : AGIR PLUS Climatisation
- L'isolation : AGIR PLUS Isolation

UN LANCEMENT EN LIEN AVEC LES PARTENAIRES ARTISANS

Les artisans et entreprises partenaires d'EDF seront désormais identifiables à l'aide du logo "Partenaire AGIR PLUS d'EDF". Cette démarche est une occasion de venir renforcer le lien très fort entre EDF et les professionnels qui réalisent les actions d'efficacité énergétique.

Le logo "Partenaire AGIR PLUS d'EDF" apparaîtra également sur la documentation commerciale des partenaires et dans leurs publicités. Leurs véhicules auront la possibilité d'être habillés aux couleurs d'AGIR PLUS.

La [Charte Partenaire AGIR PLUS d'EDF](#) viendra faciliter l'utilisation de l'identifiant par les partenaires.



UNE CAMPAGNE DE COMMUNICATION DYNAMIQUE POUR POPULARISER L'EFFICACITÉ ÉNERGÉTIQUE

Pour intégrer AGIR PLUS à l'univers de ses clients, EDF a fait le choix d'une campagne publicitaire multi-canal en accompagnement des grands événements populaires. Ainsi, AGIR PLUS sera associé à des manifestations telles que la Route du Rhum (sponsoring de l'émission TV), le Tour cycliste international de la Guadeloupe (maillot) ou le Tour de Guadeloupe en Voile Traditionnelle (bateau).

En 2014 et 2015 une série d'offres exceptionnelles vont se succéder, sur des durées limitées. La première est la "prime à la casse" pour les chauffe-eau électriques remplacés par des chauffe-eau solaires. Elle sera suivie dans quelques semaines par une campagne très attractive sur les meilleures solutions d'éclairage : nouvelles lampes LBC à partir de 2€, et LED à partir de 5€.

Plusieurs offres promotionnelles seront ensuite proposées, sur la climatisation par exemple, avec une prime à l'achat pour les climatiseurs performants et des aides pour la pose d'isolants qui permettent de conserver un certain degré de fraîcheur naturelle dans les logements.

Affaires à suivre !

EDF LANCE LA PRIME À LA CASSE DES CHAUFFE-EAU ÉLECTRIQUES

A l'occasion du lancement d'AGIR PLUS, EDF lance une offre exceptionnelle de prime à la casse pour tout remplacement d'un chauffe-eau électrique par un chauffe-eau solaire. Cette prime vient en complément des autres aides disponibles pour l'achat d'un chauffe-eau solaire. Elle est valable pour tout achat d'un chauffe-eau solaire pendant les mois d'avril et mai.

LE CHAUFFE-EAU SOLAIRE EST LA MEILLEURE SOLUTION POUR L'EAU CHAUDE SANITAIRE

L'ensoleillement abondant toute l'année en Guadeloupe fait du chauffe-eau solaire la meilleure des solutions pour bénéficier de l'eau chaude sanitaire. Par ailleurs, cette solution est la plus économique pour l'utilisateur dans la durée car ce type de matériel ne consomme pas d'électricité.

Pour autant, les ventes de chauffe-eau solaires ne représentent aujourd'hui que 25% des chauffe-eau en Guadeloupe.

PRIME À LA CASSE DES CHAUFFE-EAU ÉLECTRIQUES

EDF encourage les propriétaires de chauffe-eau électriques à passer au solaire.

Pendant 2 mois, EDF offre une prime de 200€ à tout propriétaire d'un chauffe-eau électrique pour tout remplacement de son chauffe-eau électrique par un chauffe-eau solaire. Cette prime de 200€ vient s'ajouter aux autres primes qu'EDF verse à ses clients pour l'achat d'un chauffe-eau solaire. Elle est, en outre, compatible avec le prêt à taux zéro du Conseil Régional.

Cette offre exceptionnelle de "Prime à la casse des chauffe-eau électriques" est une offre spéciale qui rentre dans le cadre du lancement en Guadeloupe du nouvel identifiant pour l'Efficacité Énergétique AGIR PLUS.

Cette opération est l'occasion pour les professionnels de la filière "Chauffe-eau solaires" partenaires d'EDF, de proposer à leurs clients une prestation d'installation de chauffe-eau solaire et de remplacement de chauffe-eau électrique simple et peu chère.



**AGIR
PLUS**

**JUSQU'À 700€
DE PRIME EDF
POUR REMPLACER
VOTRE CHAUFFE-EAU
ÉLECTRIQUE**

Offre exceptionnelle limitée à 60 jours*

Détails de l'offre sur : guadeloupe.edf.com

L'énergie est notre avenir, économisons-la !

Cette offre est valable uniquement auprès des partenaires de l'offre AGIR PLUS
Chauffe-eau solaire sur l'Archipel de la Guadeloupe :

- AGRO SYSTEM
- ALLIANTZ CARAIBES DIRECT
- ECO PLUIE-ECO SOLEY
- GENERALE DES ENERGIES SOLAIRES
- SARL FILTRINOX
- SOLARINOX
- SUN ENERGY CARAIBES
- SUN KARAIB
- SUNZIL CARAIBES
- SUNLIGHT ENERGIE
- TECHNODOM GUADELOUPE
- MEGAA SUN
- SOLAR PROD OUTREMER
- GENERGIES ANTILLES GUYANE
- SUNTECH DISTRIBUTION
- SUNWAYS KARAIBES
- LUISSINT JULES RENE
- TI SOLEIL CARAIBE

RECYCLAGE DES CHAUFFE- EAU ÉLECTRIQUES

Antilles Environnement Recyclage, installée dans la zone d'activité de La Jaula au Lamentin, est la filière de recyclage qui procède au traitement des véhicules hors d'usage (VHU) et des encombrants métalliques en Guadeloupe.

Grâce à cette filière, les partenaires de l'opération prime à la casse pourront rapporter les chauffe-eau électriques récupérés chez les clients, vers les points de collecte existants, ou devenir eux-mêmes points de collecte le temps de l'opération.

À ce jour, il existe 2 points de collecte en Guadeloupe : à Petit-Pérou (Abymes) et au Moule.

AGIR PLUS



EDF SA
22-30 avenue de Wagram
75382 Paris cedex 08 - France
Capital de 930 004 234 euros
552 081 317 R.C.S. Paris

www.edf.com

Système Énergétique
Insulaire Guadeloupe

Département
Efficacité Énergétique
Morne Bernard
97122 Baie-Mahault

Origine 2012 de l'électricité vendue par EDF :
80,4% nucléaire, 12,5% renouvelables
(dont 7,8% hydraulique) 3,1% charbon,
2,4% gaz, 1,2% fioul, 0,4% autres.
Indicateurs d'impact environnemental sur www.edf.fr

L'énergie est notre avenir, économisons-la !



Retrouvez tous les
services d'EDF en
Guadeloupe sur le site
guadeloupe.edf.com