




Réglementation Thermique Guadeloupe

Éléments de contexte

www.guadeloupe-energie.gp 15 Décembre 2011



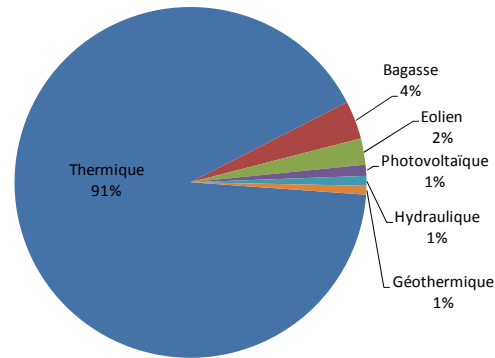
ENJEUX ÉNERGÉTIQUES POUR LA GUADELOUPE

15/12/11 www.guadeloupe-energie.gp 2

Mix électrique guadeloupéen



- Une forte dépendance aux énergies fossiles



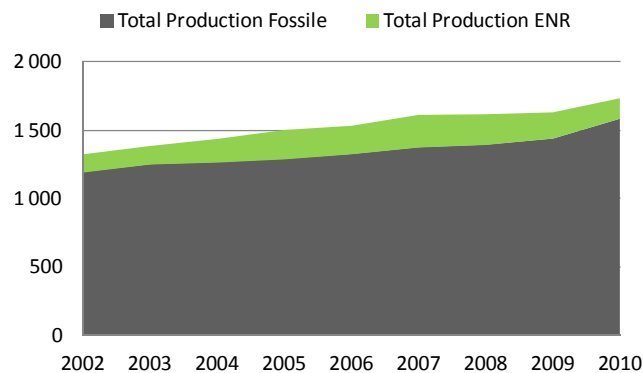
- Une source importante de dégagement de gaz à effet de serre 750 gCO₂/kWh contre 80 gCO₂/kWh pour l'hexagone

www.guadeloupe-energie.gp

Mix électrique guadeloupéen



- Une croissance soutenue de la demande électrique +3,5%



- Objectif PRERURE : 50% d'autonomie à 2020

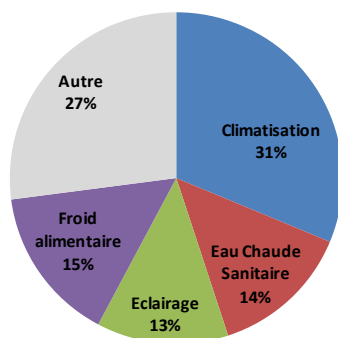
www.guadeloupe-energie.gp

4

Mix électrique guadeloupéen



- Le bâtiment représente plus de la moitié de la demande électrique de l'île



www.guadeloupe-energie.gp

5



L'HABILITATION ÉNERGIE

15/12/11

www.guadeloupe-energie.gp

6

Rappel des principes

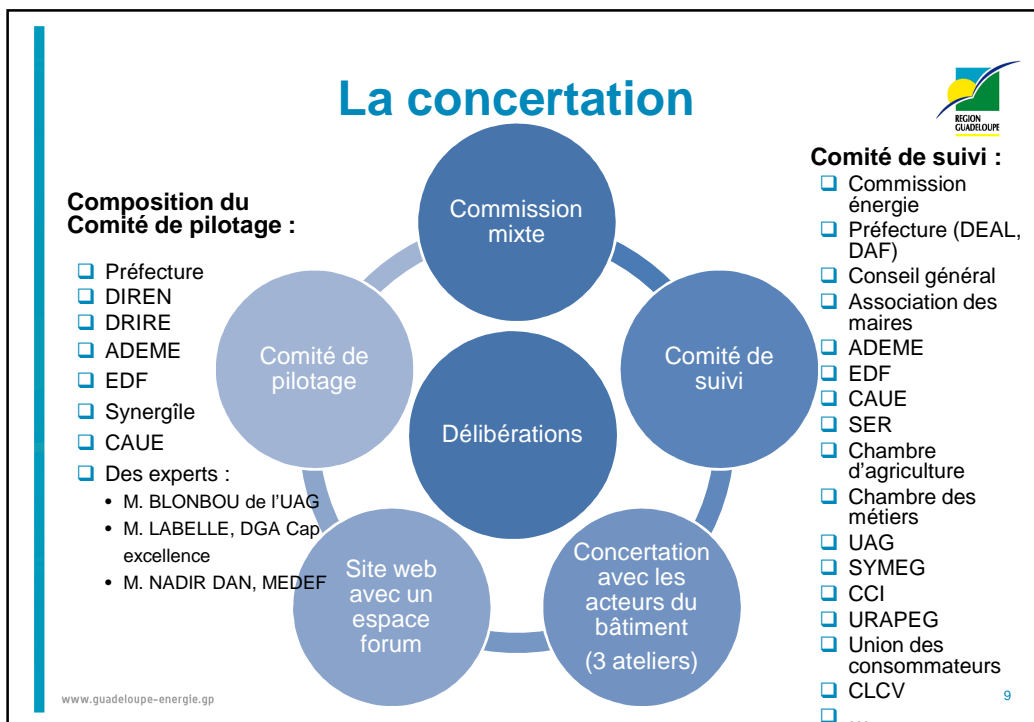


- ❑ **L'article 73 de la constitution** offre la possibilité aux régions DOM de fixer leurs propres règles
- ❑ Habilitation accordée dans le cadre de la LODEOM en **mai 2009 pour 2 ans**
- ❑ Périmètre d'intervention large : « *fixer des règles spécifiques à la Guadeloupe en matière de maîtrise de la demande d'énergie, de **réglementation thermique pour la construction de bâtiments** et de développement des énergies renouvelables* »
- ❑ **Démarche innovante** : c'est la première fois qu'une région fait usage de cet outil législatif

Méthodologie de travail



- ❑ Les trois principes ayant guidé la démarche :
 - **Subsidiarité** : l'habilitation législative doit être mobilisée pour faire mieux que ne peut faire l'Etat ;
 - **Pragmatisme** : le délai de l'habilitation est très court (2 ans) et ne permet pas de traiter l'ensemble des problématiques énergétiques ;
 - **Efficacité** : l'efficacité technique d'une part et l'effet socio-économique.



Les délibérations votées



- ❑ **Dispositif EnR intermittentes (PV-Eolien)**
- ❑ **Information du consommateur**
- ❑ **Gouvernance**
- ❑ **Réglementation Thermique Guadeloupe (RTG)**
 - Construction neuve ;
 - DPEG ;
 - Equipements ECS, climatiseurs ;
 - Etude de faisabilité.

Pourquoi la RTG ?



- ❑ **Action prioritaire** identifiée dans le PRERURE ;
- ❑ **Lors de la demande d'habilitation :**
 - Label Ecodom : uniquement incitatif
 - Pas de RT en Guadeloupe ;
- ❑ La RTG permet :
 - Périmètre = **logement neuf uniquement**;
 - Une réglementation obligations de résultat;
 - Compatible avec la **directive européenne** et la RT2012.



Merci de votre attention

Mme Céline JULES-SORET

Chef du service énergies

Direction de l'environnement et du cadre de vie

Région Guadeloupe

celine.jules@cr-guadeloupe.fr

www.guadeloupe-energie.gp

www.guadeloupe-energie.gp

15 Décembre 2011