



*Liberté • Égalité • Fraternité*

**RÉPUBLIQUE FRANÇAISE**

Préfet de la région Guadeloupe



# Comité de pilotage élargi PPE

Lancement de la révision

Jeudi 12 Avril 2018





**Concertation /  
Débat technique**  
13h - 15h30



*Liberté • Égalité • Fraternité*  
RÉPUBLIQUE FRANÇAISE  
Préfet de la région  
Guadeloupe



# Schéma Régional de Raccordement au Réseau des Energies Renouvelables (S3REnR)

**M. Jean-Gabriel FAGET**

Directeur adjoint développement et stratégie  
EDF Archipel Guadeloupe



# Transition énergétique dans les transports et la mobilité

**M. Jérôme ROCH**

Directeur régional

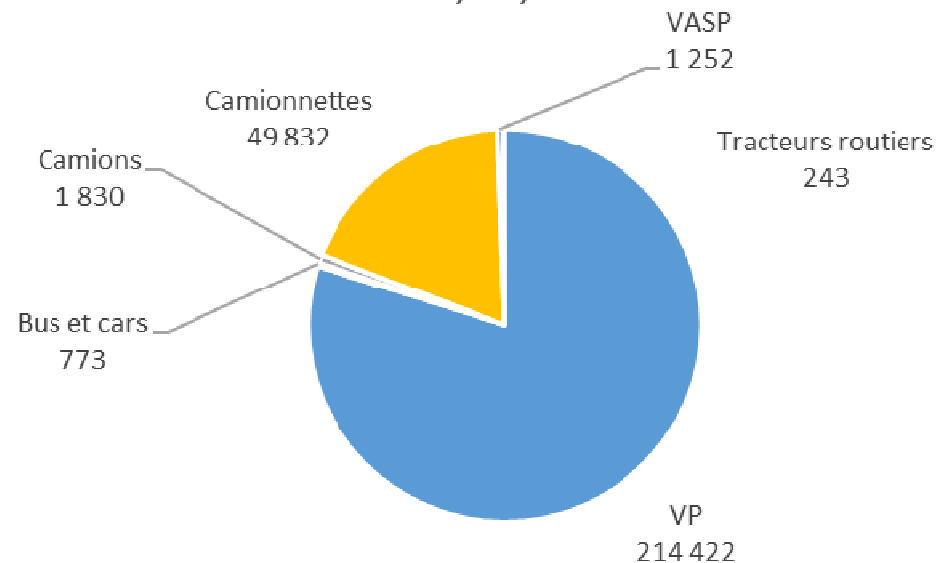
ADEME, membre de

l'Observatoire Régional des Transports  
(ORT)

## Structure du parc roulant

- **270 000** véhicules recensés au 01/01/17 (RSVERO)
- **200 000 +** véhicules en circulation (dires d'experts)
- **80%** de voitures  
**20%** d'utilitaires

Répartition du parc roulant par genre de véhicule  
au 01/01/17



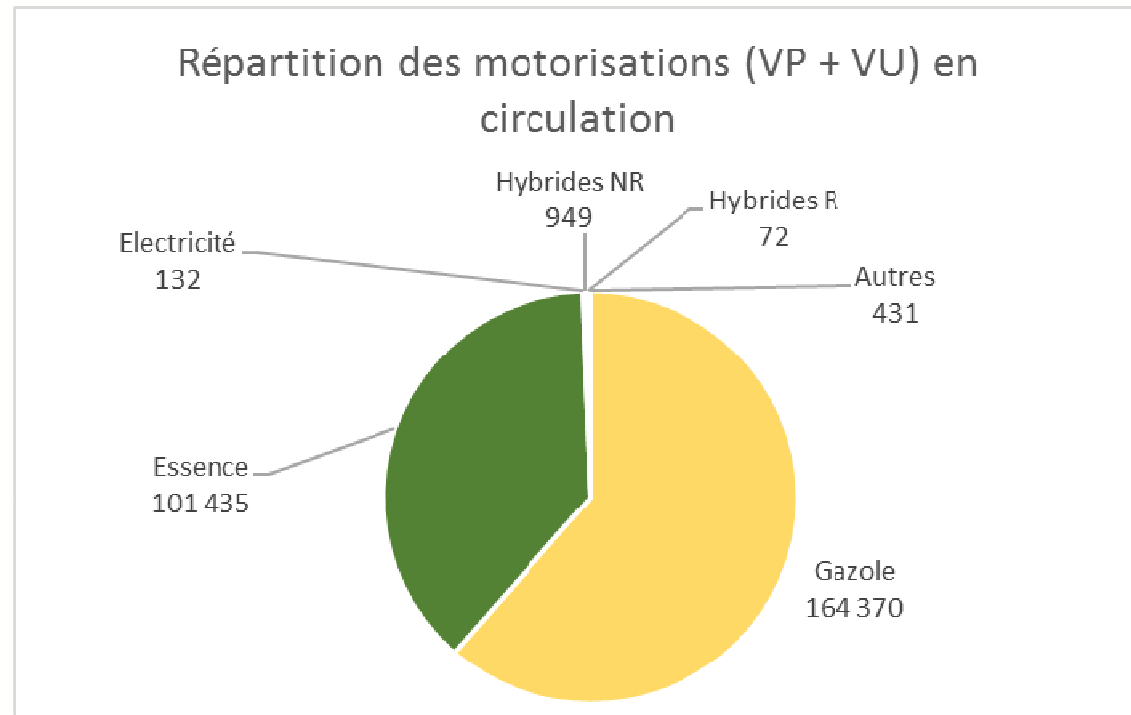
Source : RSVERO / EXPLICIT

### Enjeux :

Agir en priorité sur le parc des VP et des VU de type « camionnettes » (3,5 t max. , 96% des VU) : motorisation, taux d'équipement, utilisation ...

# Motorisation du parc roulant

- **61%** Diesel
- **38%** Essence
- **< 1%** Alternatives



Source : RSVERO / EXPLICIT

## Enjeux :

Réduire la dépendance aux hydrocarbures (99%).

Accroître la part de marché des motorisations alternatives.

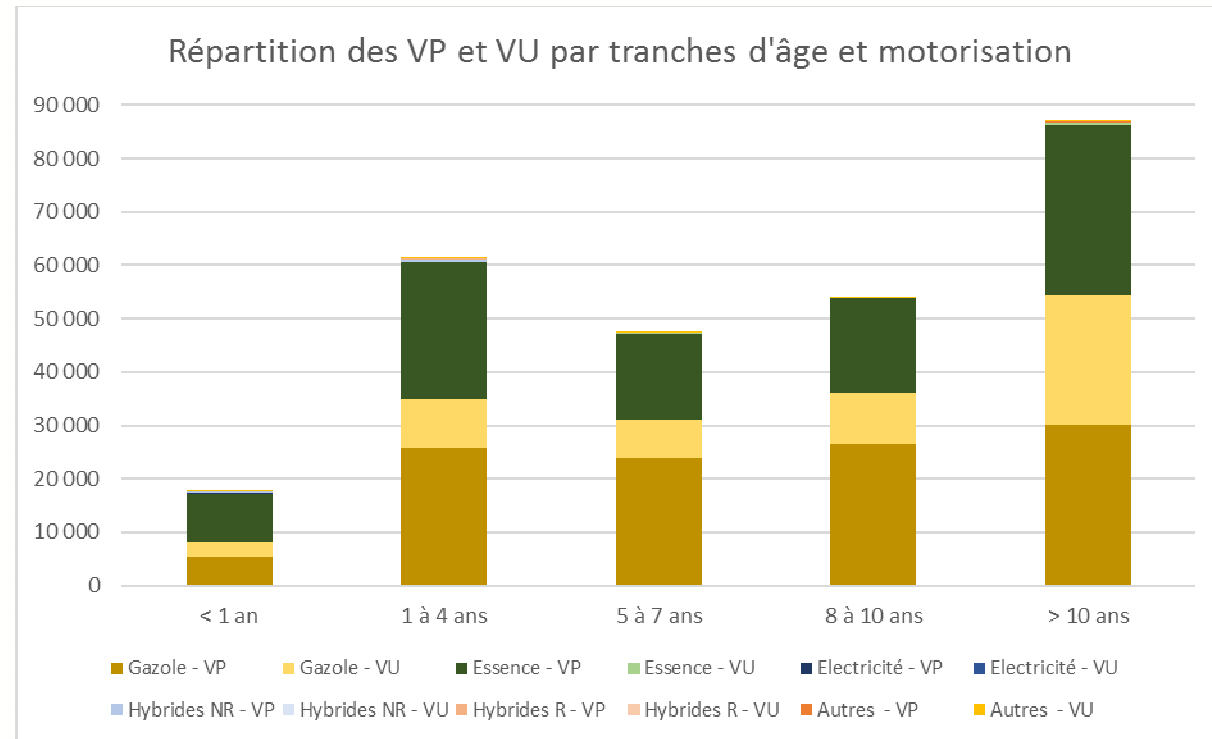
# Véhicules type en circulation

## VP type roulant :

- Diesel (52%)
- 6 CV (75%)
- < 7 ans (50%)

## VU type roulant :

- 1,5t < PTAC < 3,5t (91%)
- Diesel (99%)
- > 7 ans (64%)



Source : RSVERO / EXPLICIT

## Enjeux :

- Diversifier les motorisations.
- Optimiser l'utilisation.
- Rajeunir le parc de VU.

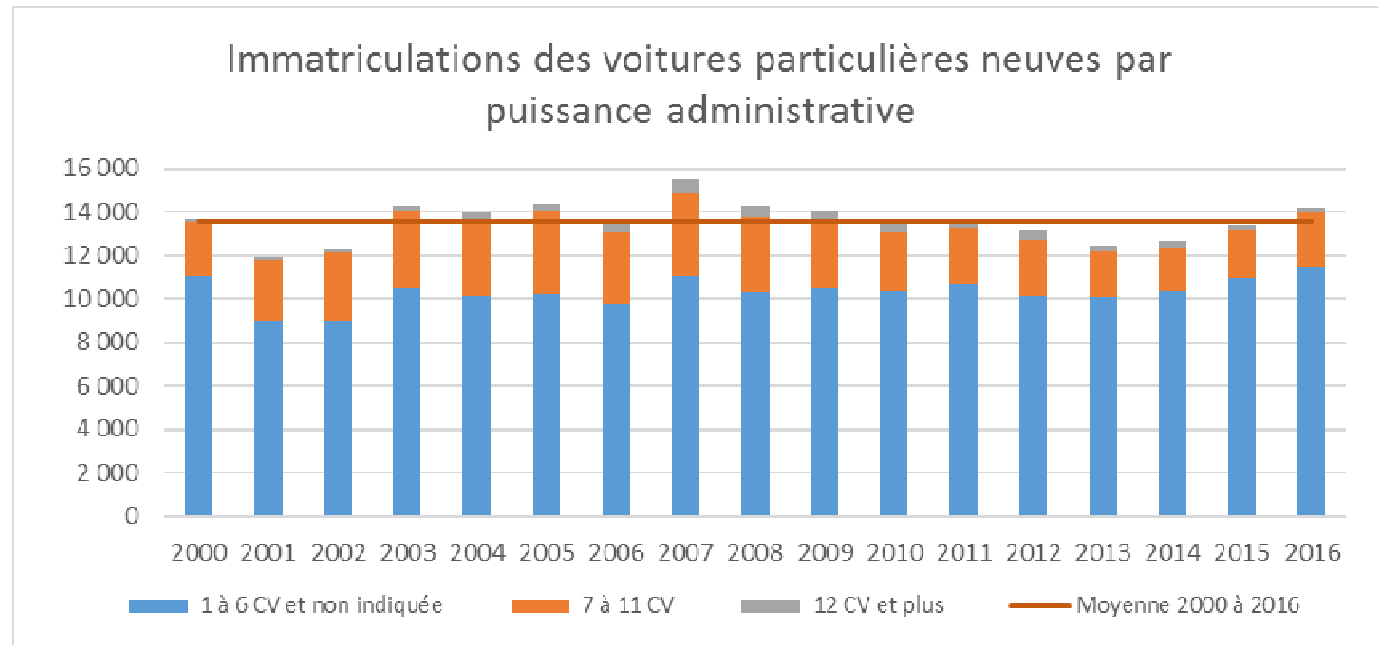
## Evolution du parc de VP - Transactions

### VP neufs :

- 14 000.an
- Stable
- Essence

### VP occasions :

- 21 000.an
- +2%.an
- Diesel



### Enjeux :

- Contenir la croissance du parc.
- Maîtriser la montée en gamme des motorisations (segment 7 à 11CV).
- Assurer le bon entretien du parc d'occasion.



## Evolution du parc de VP - Motorisations

### Inversion de tendance :

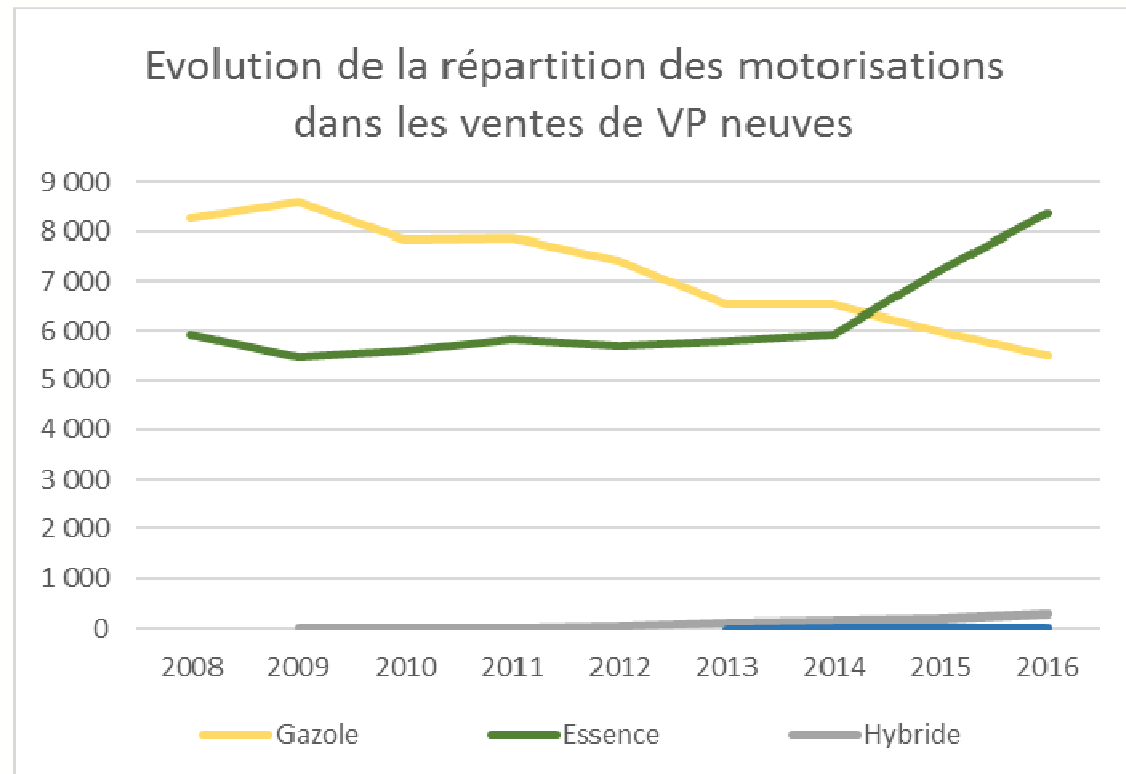
Basculement  
engagé depuis 2015  
vers l'essence.

### Motifs :

- Prix d'achat
- Coût entretien

### Enjeux :

- Contenir la croissance du parc.
- Maîtriser la montée en gamme des motorisations (segment 7 à 11CV)



Source : RSVERO / EXPLICIT

# Modes de déplacement

## Trajet type des actifs :

- 80% voiture
- 7% transports
- 7% marche
- 2% 2-roues

17,5 km.déplct

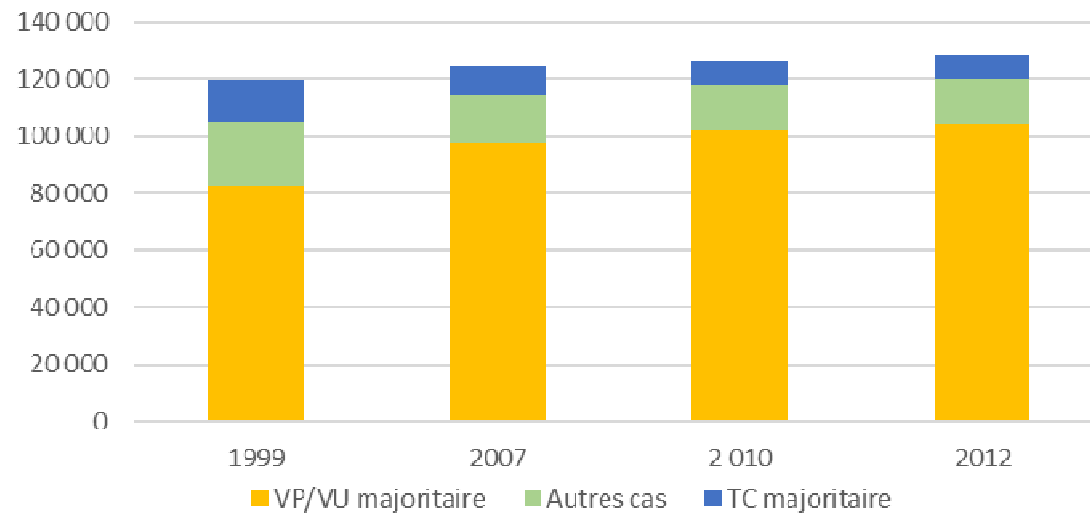
14 000 km.an essence

18 000 km.an diesel

1h.j à se déplacer (urb.)

20 mn.déplct (urbain)

Evolution de la répartition des modes de transport des actifs



Source : INSEE, DEAL 971

## Enjeux :

- Réduire la dépendance à la voiture.
- Développer la part de marché des alternatives.
- Maîtriser les temps de déplacements.

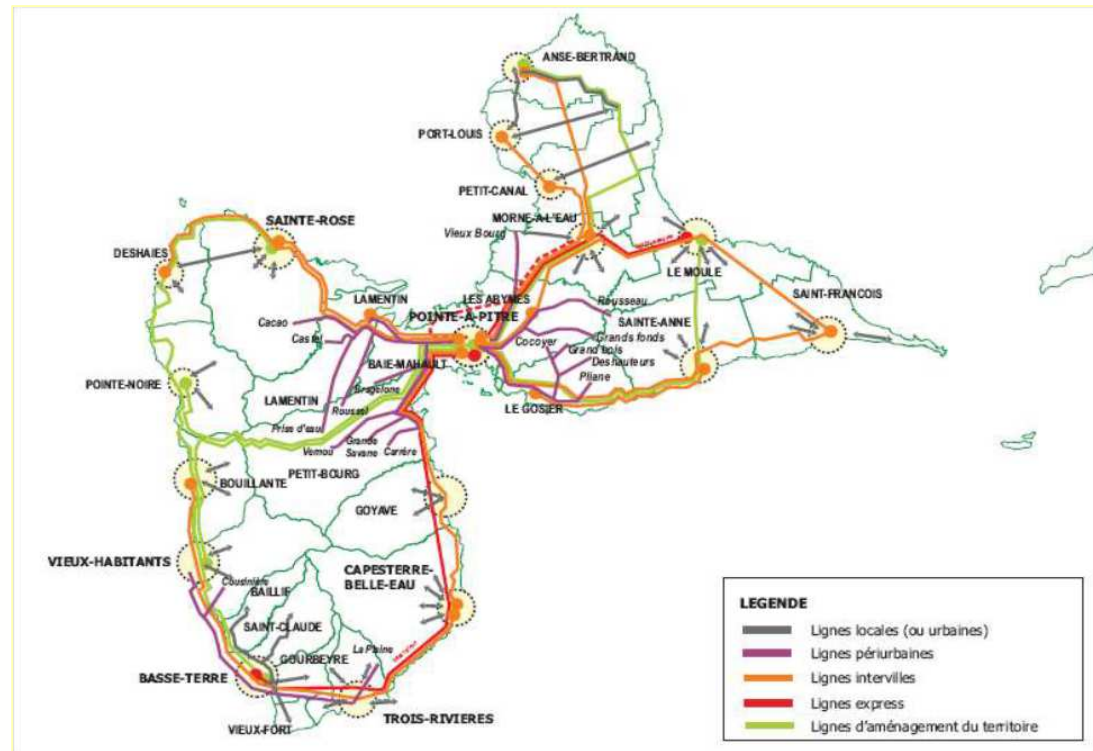
## Offre de transports en commun

- **6 Autorités Organisatrices de Mobilité :**

- CR 971 (depuis 01/01/17),
- SMT (KARU'LIS),
- CANBT (Corniche d'Or),
- CASBT
- CANGT + Réseau Moulien
- CCMG

- **Scolaires :**

- CR 971,
- 14 000 élèves sur 210 lignes



Source : CG 971, 2004

### Enjeux :

- Structurer, améliorer la lisibilité, l'efficacité et la tarification,
- Optimiser la desserte : rabattement vers des boucles à « *haut niveau de service* »

# Consommation d'énergie et émissions de Gaz à Effet de Serre (GES)

## Energie / GES :

**272 000 t** carburants

- 95% route
- 5% mer

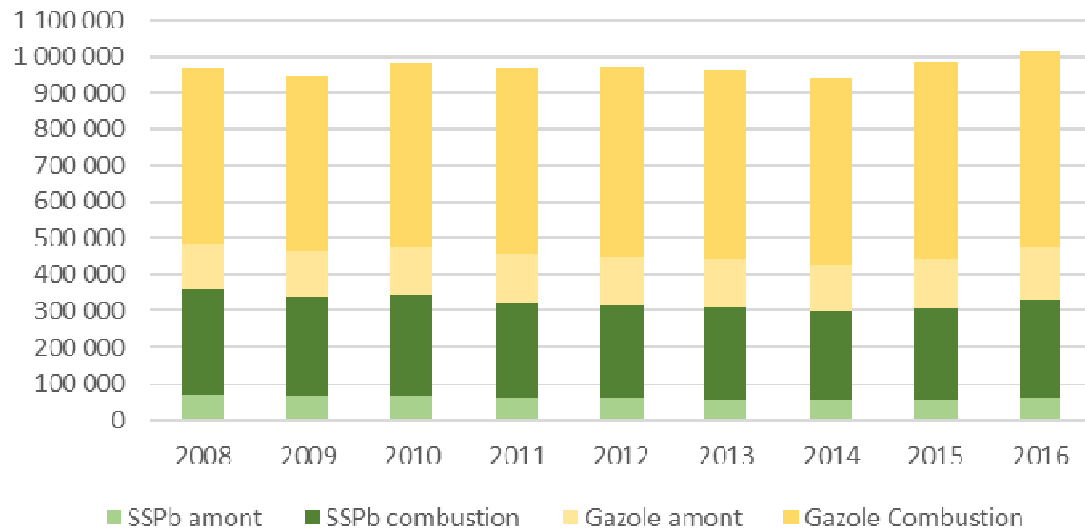
**50%** de l'énergie finale

**+5%** en 8 ans

**1 MteCO<sub>2</sub>.an**

**2,5 teCO<sub>2</sub>.habitant (30%)**

Emissions amonts et de combustion induites par les consommations de carburant en Guadeloupe en teCO<sub>2</sub>



Source : OREC / EXPLICIT

## Enjeux :

- La transition énergétique ne peut passer que par la sortie des hydrocarbures.
- Valoriser les potentiels locaux : EnR, petite taille du territoire, pratique historique du covoiturage ...



# Assurer la transition énergétique dans les transports et la mobilité : enjeux à considérer

- Tenir compte de l'inertie du parc : 1 véhicule vendu en 2018 sera toujours présent dans 10 ans.
- Le renforcement de l'offre en transports en commun est indispensable mais ne peut pas contribuer seul à assurer la transition.
- Les nouveaux services de mobilité améliorent l'offre, contribuent à désencombrer les routes mais n'auront qu'un impact marginal sur la transition.
- La transition énergétique dans les transports présuppose l'atteinte des objectifs EnR de la PPE.
- Sur le volet mobilité électrique, il est indispensable de soutenir l'émergence d'une offre minimale de points de recharge, répartie sur tout le territoire et en accès public.
- La transition énergétique dans les transports ne pourra s'opérer que dans le cadre d'une évolution du cadre fiscal des recettes générées sur les ventes d'hydrocarbures.



[www.guadeloupe-energie.gp](http://www.guadeloupe-energie.gp)